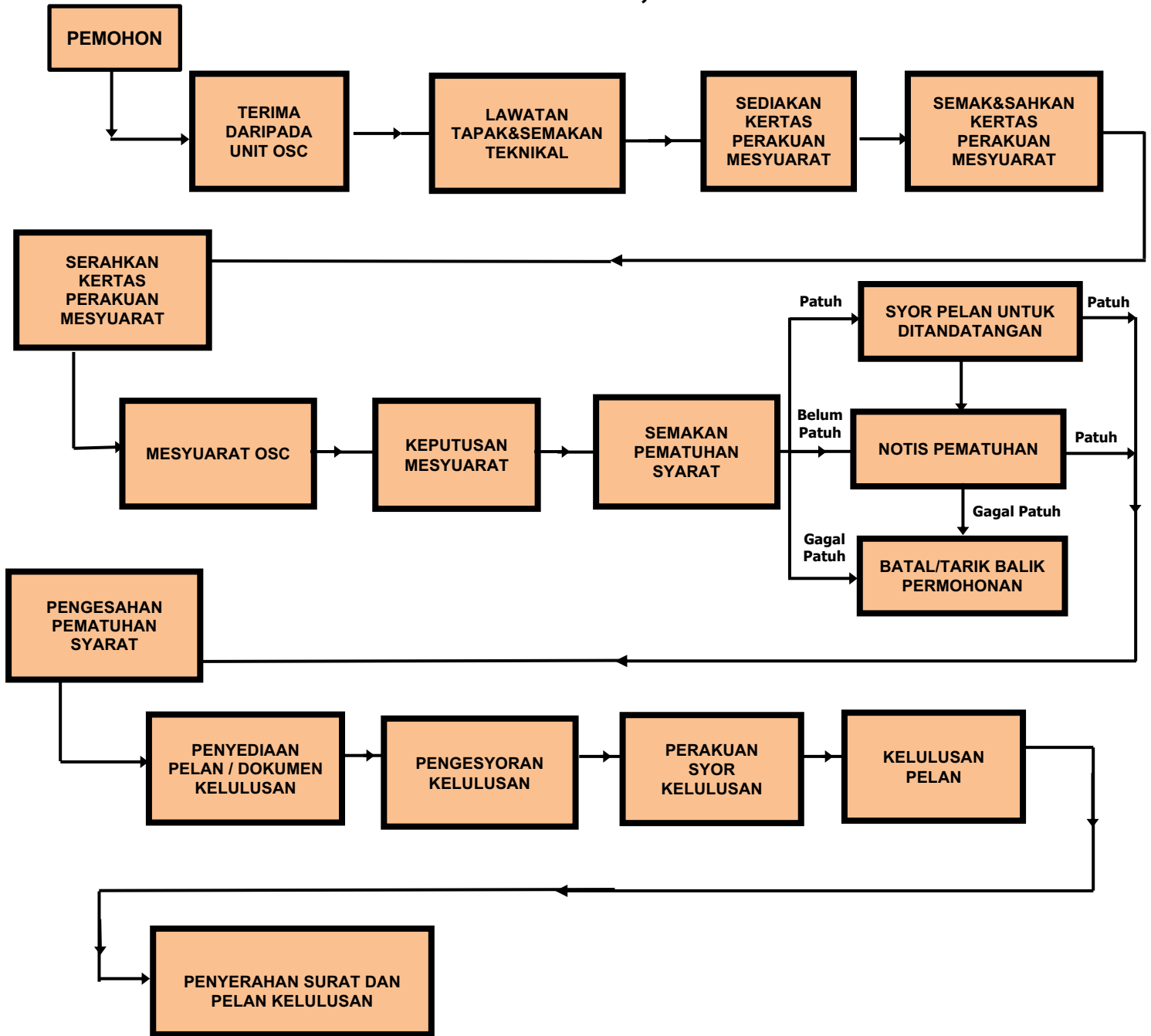


**CARTA ALIRAN  
KELULUSAN PELAN KERJATANAH, JALAN DAN PERPARITAN**



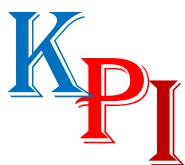
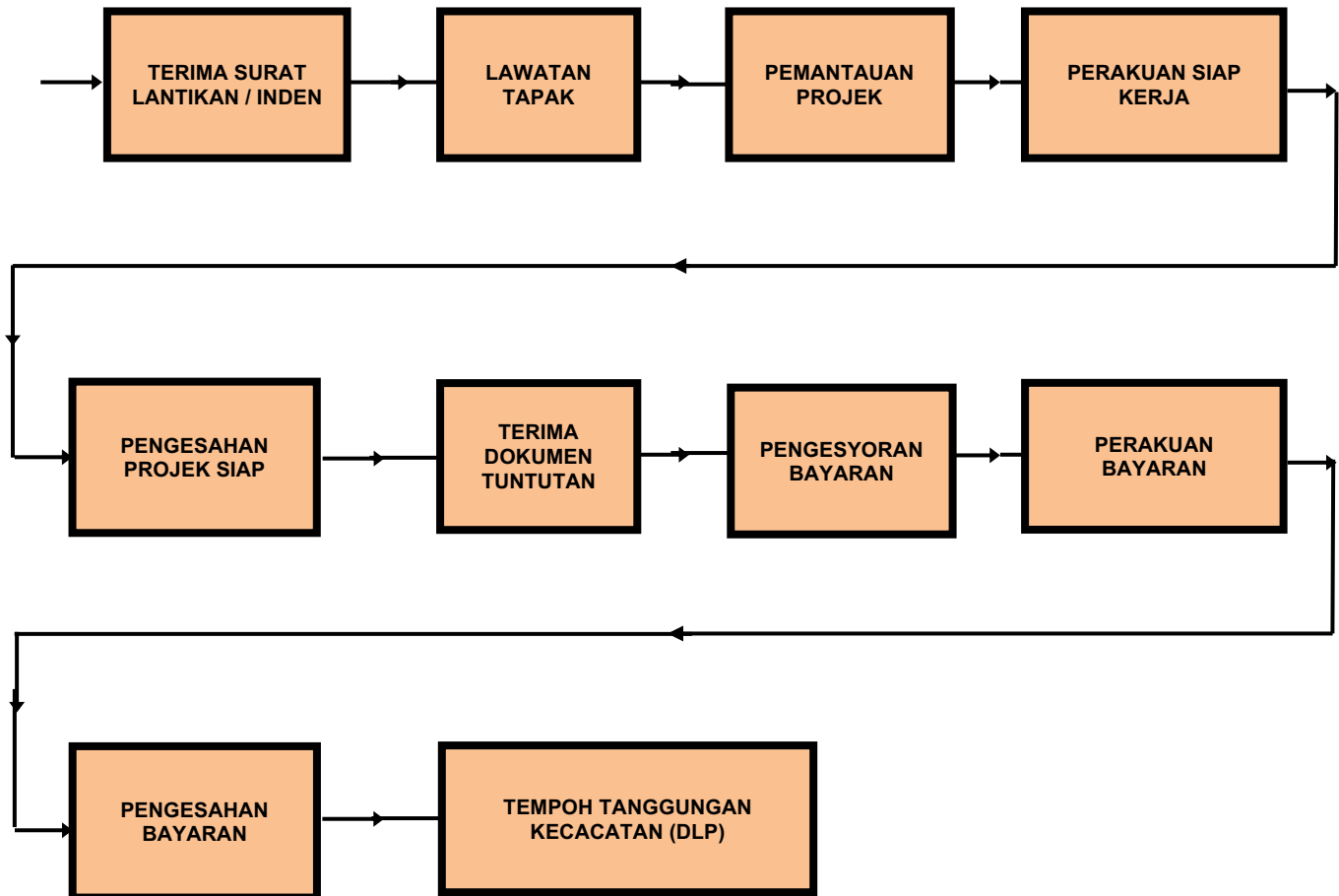
- Mengemukakan Kertas perakuan melalui Portal OSC 3 Plus 3 Hari
- sebelum Mesyuarat Jawatankuasa Pusat Setempat bersidang.

**MS ISO 9001:2015**  
**MAJLIS PERBANDARAN BATU PAHAT**

JABATAN KEJURUTERAAN DAN LANDSKAP  
MAJLIS PERBANDARAN BATU PAHAT  
MENARA MPBP  
JALAN RUGAYAH  
83000 BATU PAHAT JOHOR  
<http://mpbp.gov.my>



**CARTA ALIRAN**  
**PENGAWALAN DAN PENGUKURAN PRESTASI KERJA-KERJA PROJEK**  
**PEMBANGUNAN DAN PENYELENGGARAAN**



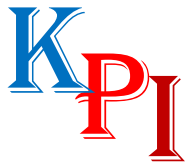
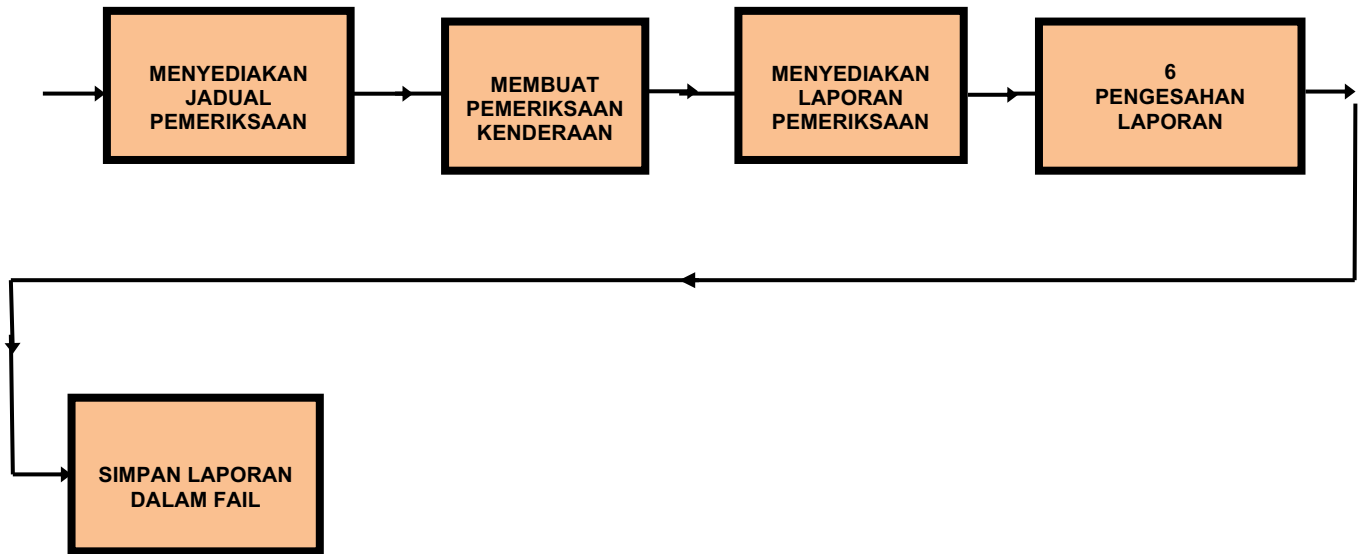
- Kerja penyelenggaraan dijalankan mengikut peruntukan yang telah
- diluluskan dalam bajet bagi tahun semasa.

**MS ISO 9001:2015**  
**MAJLIS PERBANDARAN BATU PAHAT**



JABATAN KEJURUTERAAN DAN LANDSKAP  
 MAJLIS PERBANDARAN BATU PAHAT  
 MENARA MPBP  
 JALAN RUGAYAH  
 83000 BATU PAHAT JOHOR  
<http://mpbp.gov.my>

## CARTA ALIRAN PENYELENGGARAAN KENDERAAN



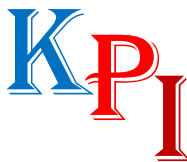
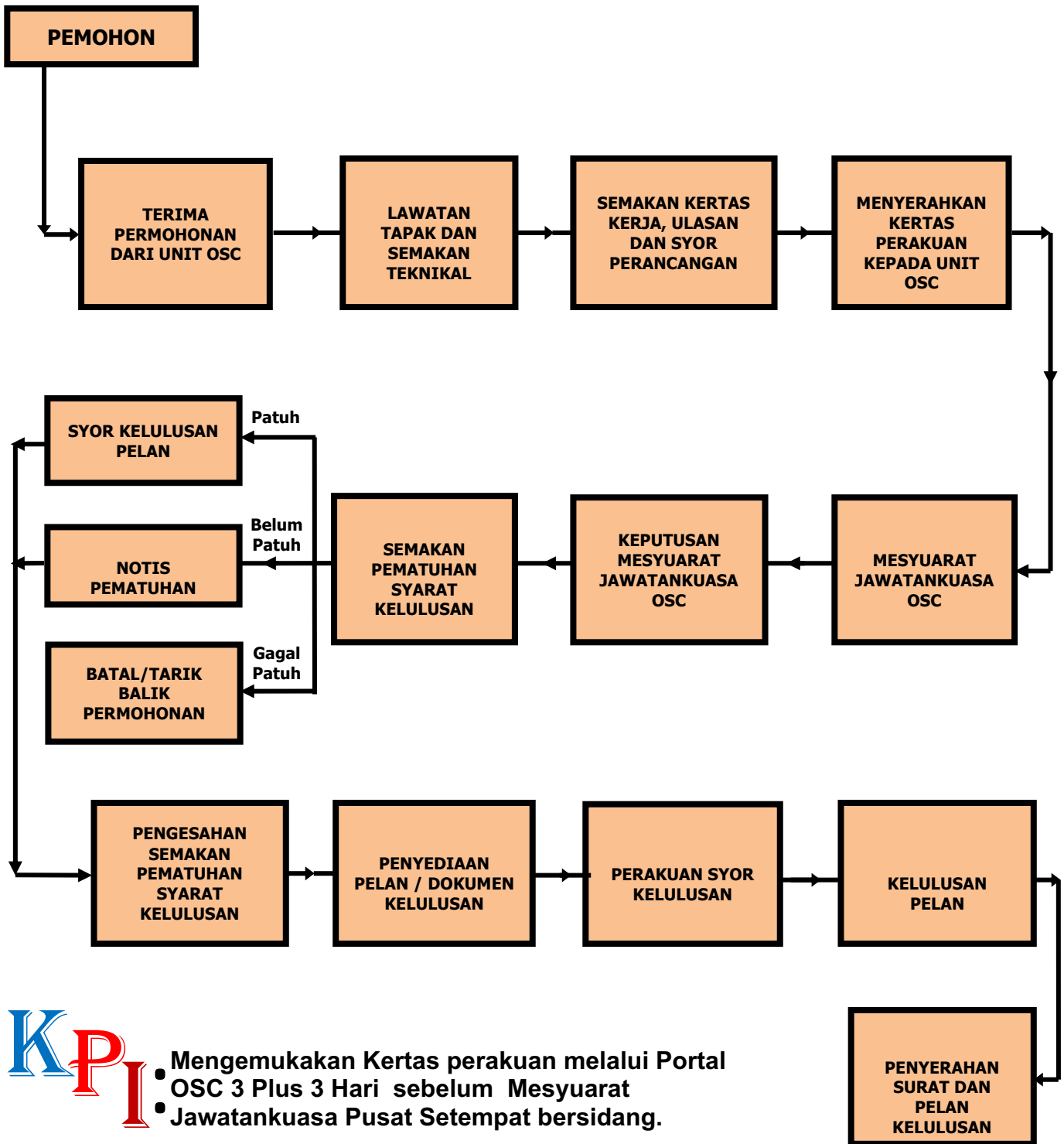
- Memastikan pemeriksaan kenderaan yang diselenggara Secara
- dalaman dilaksanakan 3 bulan sekali

**MS ISO 9001:2015**  
**MAJLIS PERBANDARAN BATU PAHAT**



JABATAN KEJURUTERAAN DAN LANDSKAP  
MAJLIS PERBANDARAN BATU PAHAT  
MENARA MPBP  
JALAN RUGAYAH  
83000 BATU PAHAT JOHOR  
<http://mpbp.gov.my>

## CARTA ALIRAN PERMOHONAN PELAN LANDSKAP



- Mengemukakan Kertas perakuan melalui Portal
- OSC 3 Plus 3 Hari sebelum Mesyuarat
- Jawatankuasa Pusat Setempat bersidang.

**MS ISO 9001:2015**  
**MAJLIS PERBANDARAN BATU PAHAT**

JABATAN KEJURUTERAAN DAN LANDSKAP  
MAJLIS PERBANDARAN BATU PAHAT  
MENARA MPBP  
JALAN RUGAYAH  
83000 BATU PAHAT JOHOR  
<http://mpbp.gov.my>

